

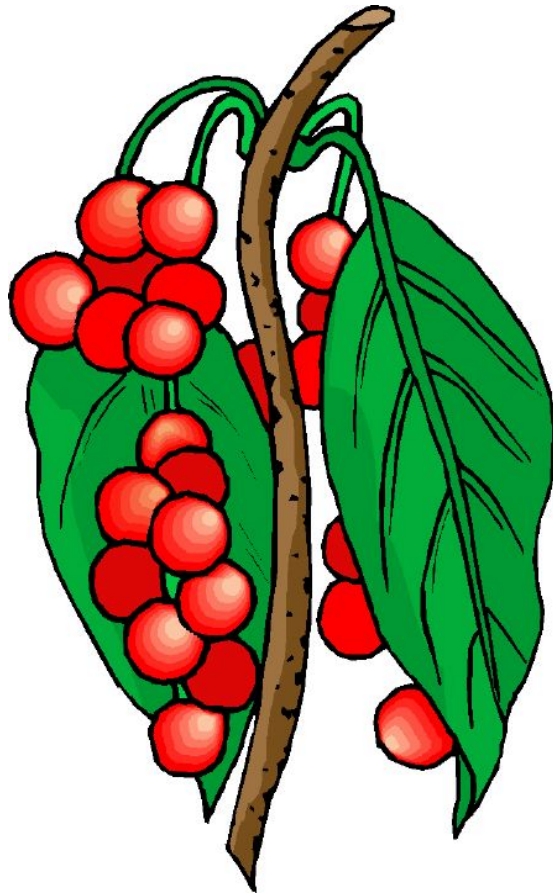


2

ንፈተነ ዝተዳለወ ናይ ተግሃራይ ናይ ዕዮ መጽሓፍ

ዑደት ህወታውያን፤ ተኸሊ

ካልኣይ ክፍሊ



ስም

ዑደት ህወታወያን፣ ተኸሊ.

ግድል፣ ቆጽሊ ሓደ ተኸሊ ካብ ካልኦ ተኸሊ ገምፍላይ ይሕግዘካ ዶ?

ትጽቢት/ እንታይ ትጽብ? _____

መሳርሒ፣ ቆጽሊ፣ መስመር፣ መምርሒ ወረቆት

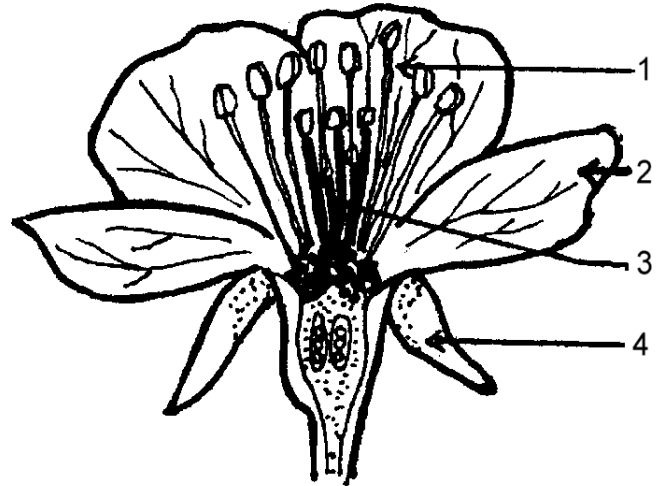
ኣገባብ፣ ቆጽሊ ስኦልካ ቁመት ዓቕን፣ ብድሕርኩ መምርሒ ወረቆት ተጠቐምካ እንታይ ዓይነት ትክሊ ምዃኑ ኣለሊ።

<p>1.</p> <p>መግለጺ _____</p> <p>_____</p>	<p>_____</p> <p>መግለጺ _____</p> <p>_____</p>				
<p>3.</p> <p>መግለጺ _____</p> <p>_____</p>	<p>4.</p> <p>መግለጺ _____</p> <p>_____</p>				
	ቁመት	ጎኒ		ቁመት	ጎኒ
1			3		
2			4		

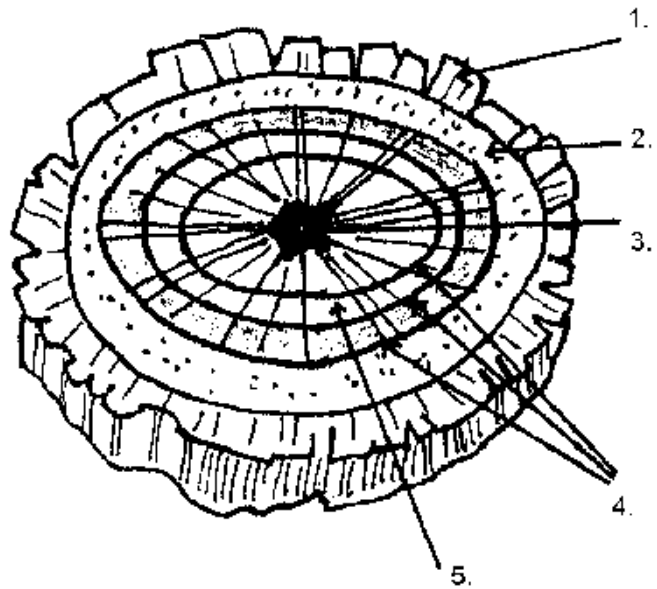
መደምደምታ፣ ኣቐጽልቲ ብኸመይ ይፈላለዩ?

ክፍልታት ዕምባባ ዘርዘር

- 1. _____
- 2. _____
- 3. _____
- 4. _____



- 1. _____
- 2. _____
- 3. _____
- 4. _____
- 5. _____



ዑደት ህወታዎቻችን፣ ተኸለ.

ግድል ፣ ዝዕምብቡን ዝይዕምብቡን ኣታክልቲ ክትፈለ. 'ይ ትኸለል?

እንታይ ትጽበ? _____

መሳርሒታት፣ ተኸለ.፣ ዝዕምብቡን ዝይዕምብቡን ኣታክልቲ ንምፍላይ ዝሕግዝ መምርሒ።

ኣገባብ፣ ዝተዋህበካ ክፍለ. ተኸለ. ብምዕዛብ እቲ ተኸለ. ዝዕምብብን ዝይዕምብብን ም'ጂት ኣለለ።

1. ዓይነት ተኸለ. ክፍለ. ተኸለ.	2. ዓይነት ተኸለ. ክፍለ. ተኸለ.
3. ዓይነት ተኸለ. ክፍለ. ተኸለ.	4. ዓይነት ተኸለ. ክፍለ. ተኸለ.
5. ዓይነት ተኸለ. ክፍለ. ተኸለ.	6. ዓይነት ተኸለ. ክፍለ. ተኸለ.
7. ዓይነት ተኸለ. ክፍለ. ተኸለ.	8. ዓይነት ተኸለ. ክፍለ. ተኸለ.

መደምደምታ፣ ኣብ መንጎ ዝዕምብቡን ዝይዕምብቡን ኣታክልቲ እንታይ ፍልልይ ተግዚብካ?
